



## Specifikationer

Km  
257.000

Km/l  
18,2

1. registrering  
Juni 2010

Modelår  
2010

Nypris  
DKK 185.701,-

HK / Nm  
70 HK / 112 Nm

Type  
Halvkombi

0-100 km/t  
14,1 sek

Tophastighed  
165 km/t

Drivmiddel  
Benzin

Trækjul  
Forhjul

Tank  
45 l

Grøn ejeravgift  
DKK 1.760,- / årligt

Geartype  
Manuelt gear

Gear  
5 gear

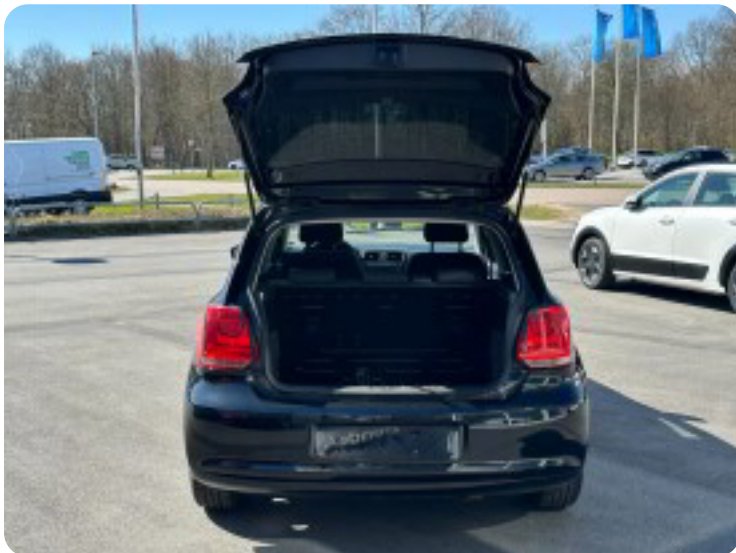
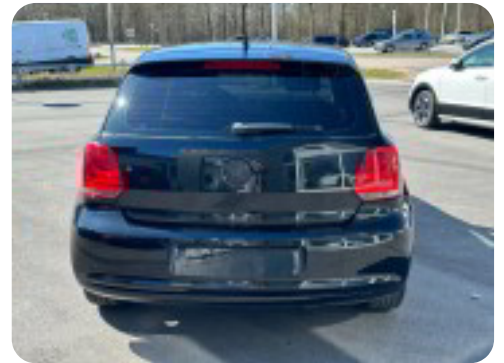
## VW Polo

Comfortline

**DKK 42.900,-**

Kontantpris

## Billeder (13)



Se flere billeder på: [bondeauto.dk/brugte-biler/vw-polo-comfortline-llh84433qfp](https://bondeauto.dk/brugte-biler/vw-polo-comfortline-llh84433qfp)

## Udstyrsliste (13)

4

4x el-ruder

a

aircondition alufælge antispin automatisk nedblændeligt bakspejl

e

el-spejle

E

ESP

f

fartpilot fjernbetjent centrallås fuldautomatisk klimaanlæg

h

højdejusterbart førersæde

m

mørktonede ruder bag

p

parkeringsensor (bag)

**Bemærk:** Der tages forbehold for eventuelle indtastnings- og beregningsfejl.